



小学生と中学生の保護者のみなさまへ

「子供の学習環境改善のためのニーズ調査」へのご協力をお願い  
～双葉郡の子供たち一人ひとりの自己実現を応援するために～

福島県双葉地区教育長会  
福島県双葉郡教育復興ビジョン推進協議会

日頃は、双葉郡の教育行政にご理解、ご協力を頂き、誠にありがとうございます。

現在、双葉地区教育長会では、福島県内外で避難生活を余儀なくされている子供たちが明るい未来を切り開いていくために、利用可能な学習支援を拡充し、一人ひとりの自己実現を応援すべく、福島県、文部科学省、復興庁並びに外部有識者を交えて協議を重ねております。

「どこにいても ふたばの子」として、希望する進路実現に向けた学力を身に付けられるよう、区域外就学している子供たちも含めた学習支援を郡内各町村が連携して充実させます。具体的には、各町村が各地で開催している、又は、新設予定の近隣の学習会への参加を通じて、お子さまの学力の補充と家庭学習の補助を検討しております。合わせて、子供たちが自らの夢を見だし、さらに学びを深める機会「夢ゼミ(仮)」も検討しております。今後 10 月中に当調査結果を取りまとめ、年内を目安に取り組みを始める予定です。



そこで今回、お子さまの学校や地域・家庭での学習の現状を伺い、学習支援等へのご要望を把握することで、今後の学習支援等の実施に向けた計画づくりに反映させたいと考えております。

大変お忙しい中、恐縮ですが、アンケートの趣旨をご理解頂き、ご協力頂けますよう、よろしくお願い致します。

【ご記入にあたってのお願い】

- ・ アンケートはお子さまのことについて、保護者の方がご記入ください。
- ・ 回答は当てはまる単語やアルファベットを○で囲んで頂くものと、自由に記載頂くものがあります。また、「その他」をお選び頂いた場合は、その後にある（ ）内に具体的な内容をご記入ください。
- ・ ご記入頂きましたアンケート用紙は、下記宛先まで、FAXで受け付けております。

ご回答頂いた内容は、統計データとして処理すると共に、必要な学習支援等へのご案内の際にも使用致します。記名式になっておりますが、学習支援に関する取組のみに使用し、その他の目的には使用しません。また、個人情報の取り扱いには十分注意致します。

<宛先・お問合せ先>

福島県双葉郡教育復興ビジョン推進協議会 事務局

〒960-1296 福島県福島市金谷川 1 番地福島大学人間発達文化学類支援室内

電話：024-504-2886 FAX：024-548-3181

(ご参考) 学習支援と夢ゼミ (仮) の特徴について

**学習支援**

地域の子供たちの自己実現を地域総がかりで支援することを  
目指しています。元教員や塾講師経験者、大学生などが、補助教材  
を準備して、子供の自立的な学習を補助します。

【学習支援の3つの特徴】

① **進路実現に向けた学力向上**

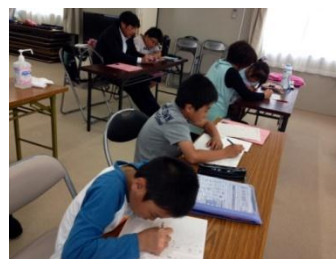
子供たちが明るい未来を切り開いていくためには、まずは  
希望する進路実現に向けた学力を身につけることが必要です。  
学習習慣の定着を促し、定期テスト対策や受験対策を行います。

② **学習内容の補充・補強**

学習会では、子供一人ひとりの教科別の学習進度に合わせて指  
導を行います。そのため、諸事情から学習が遅れがちだったり、  
登校ができなかったりする状況を少しでも改善し、日々の生活  
が充実するような支援も行います。

③ **切磋琢磨の場づくり**

学びを中心にして交流する場とし、絆を維持・発展させていく  
環境をつくっています。また、仮設住宅や借上住宅で十分に学  
習できる環境にない場合に学習会を活用できます。



【いわき市内の学習支援拠点】

A) **中央台高久・サポートセンター「空の家」**

・中学生向け 月・水・金 19時～21時

B) **南台・応急仮設住宅集会所**

・小学生向け 火・木 16時～18時

・中学生向け 火・木 19時～21時

C) **好間・応急仮設住宅集会所 (設置予定)**

・小学生向け 火・木 16時～18時 (予定)

・中学生向け 火・木 19時～21時 (予定)



**夢ゼミ (仮)**

様々な社会課題をテーマに特別講師と共に解決の糸口を探ります。  
なお、当取り組みは、双葉郡の教育の特徴である『ふるさと創造学』  
の1つでもあり、各界の著名人で構成する「ふたばの教育復興応援  
団」が講師等としていらっしゃる予定です。

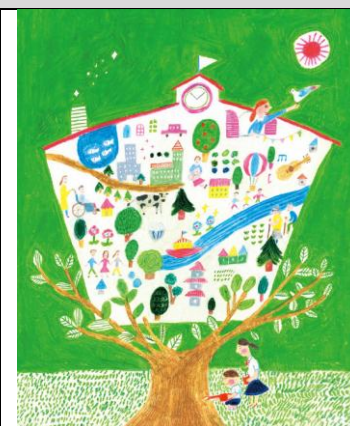
【夢ゼミ (仮) の3つの特徴】

① 子供たちが将来の夢を見いだすきっかけづくり

② 将来、社会で求められる力 (※) を身につける鍛錬の場

※主体性、想像力・創造力、協働力、解決力など

③ 郡内町村の枠を超えた将来につながる交流の場





### 子供の学習環境改善のためのニーズ調査

問1 家庭学習や学校の勉強で困っていることは、ありますか？

はい ・ いいえ (具体的に: )

問2 家庭学習の補助等として、放課後の学習支援に通わせたいと思いますか？

はい ・ いいえ (理由: )

問3 参加させるとしたら、どこの学習支援拠点がよいですか？

既に通っている場合も○をつけてください。なお、いずれも利用は無料です。(複数回答可)

- A いわき、中央台高久 サポートセンター「空の家」
- B いわき、南台応急仮設住宅集会所
- C いわき、好間応急仮設住宅集会所 (設置予定)
- D それ以外 (ご希望の場所: )

問4 子供の学ぶ意欲を引き出し、将来必要とされるスキルを身に着ける取り組みに魅力を感じますか？ その理由があれば、具体的に教えてください。

はい ・ いいえ (理由: )

問5 夢ゼミ(仮)への参加を希望しますか？

はい ・ いいえ (理由: )

問6 参加させたいが、参加させられない理由などありましたらお知らせください

保護者のお名前			
現在のご住所			
電話番号		メールアドレス	
避難元の自治体	広野町 ・ 榎葉町 ・ 富岡町 ・ 大熊町 ・ 双葉町 ・ 浪江町 ・ 川内村 ・ 葛尾村		
お子さまのお名前と 通学している学校・ 学年	お名前	学校名	学年
自由記入欄 (教育や子育てのお悩 みごとやご要望など)			

※お悩みごと等のご相談のため、並びに、必要な学習支援等の情報をお伝えするために、お名前、ご連絡先の情報を行政機関や生活支援相談員、学習支援拠点運営団体に提供することをあらかじめご了承願います。

アンケートにご協力頂き、ありがとうございました。